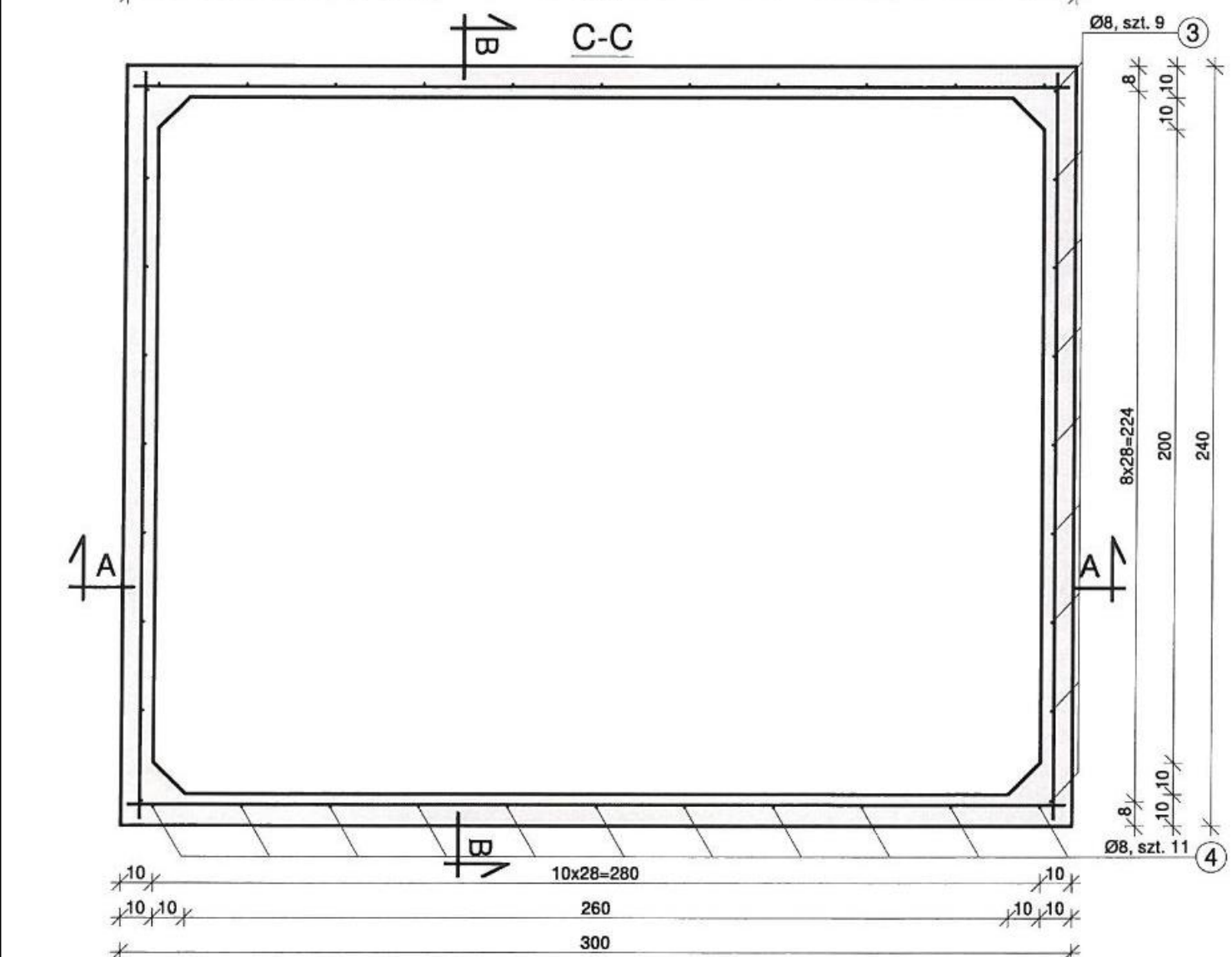
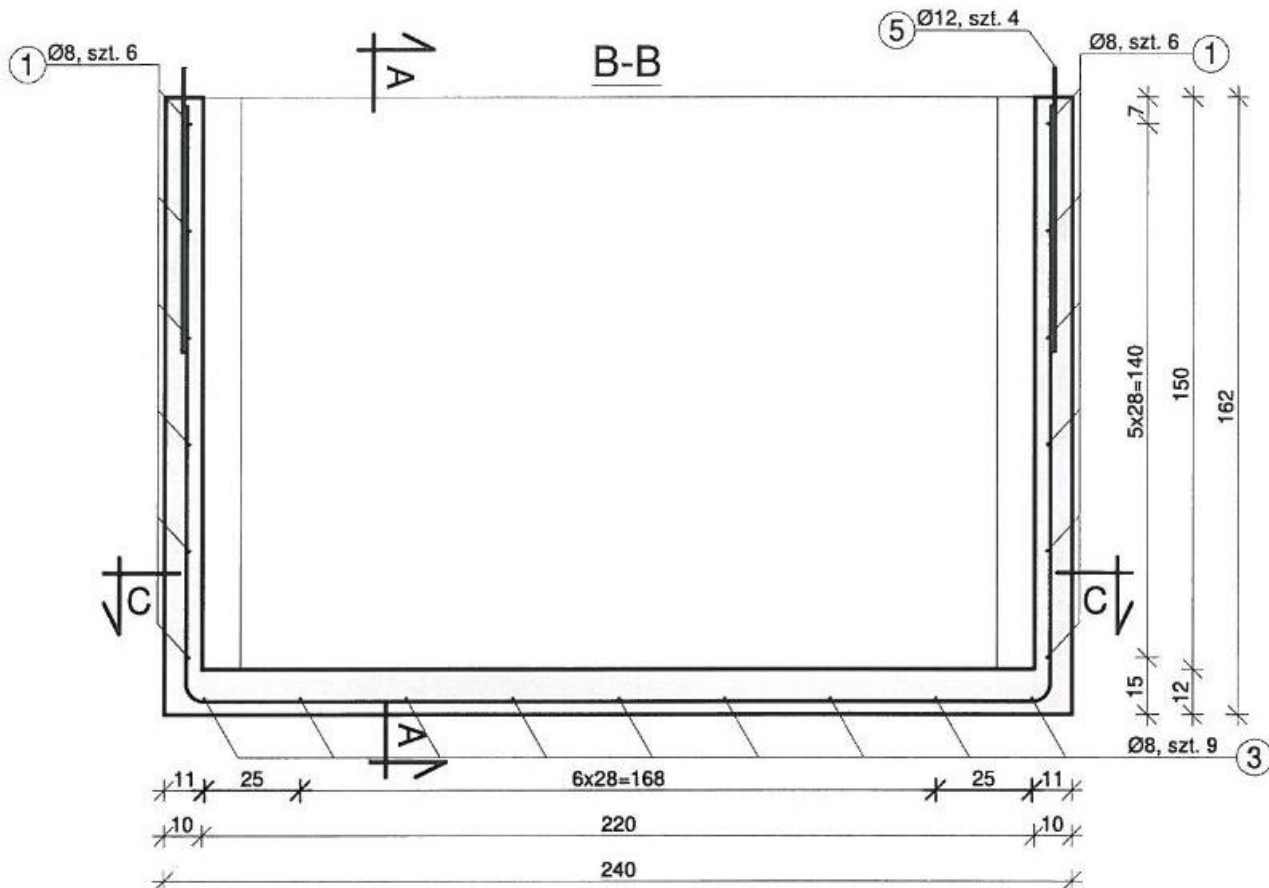
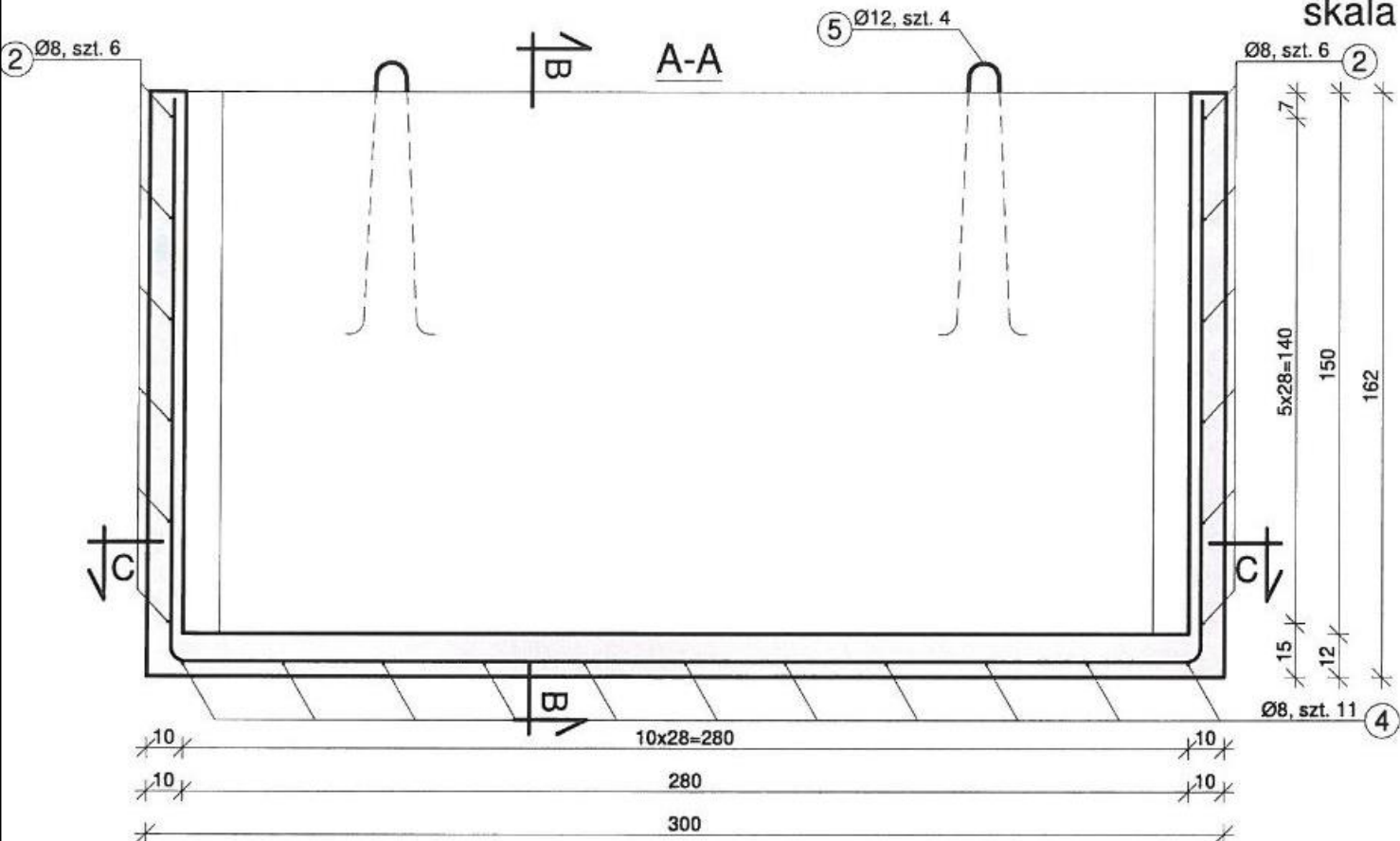
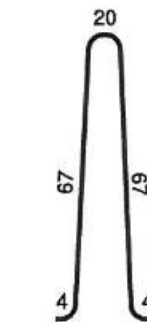


Zbiornik żelbetowy jednokomorowy o poj. 10,0m³

skala 1:20



Nr 5



Ø12, l=162cm, szt. 4

WYKAZ STALI ZBROJENIOWEJ						
NR	Ø	DŁUGOŚĆ	SCHEMAT PRĘTA ZBROJENIOWEGO	LICZBA	RB500W	
					DŁUGOŚĆ OGÓLNA	
					Ø8	Ø12
1	8	2,96		12	35,52	-
2	8	2,36		12	28,32	-
3	8	6,01		9	54,09	-
4	8	5,41		11	59,51	-
5	12	1,62	wg rysunku	4	-	6,48
długość całkowita					[mb]	177,44
masa 1 mb					[kg]	0,395
masa całkowita					[kg]	70,01
razem					[kg]	75,77

DANE TECHNICZNE:
1. Beton zwykły klasy C35/45 wg PN-EN 206
2. Stal klasy A wg PN-EN 1992-1-1, np. RB500W
3. Objętość betonu: 2,439m³
4. Masa elementu: 6100kg
5. Otulina: C_{nom}=30mm

UWAGA:
- wymiary w cm, jeśli nie podano inaczej
- wymiary dotyczące zbrojenia podano w osiach prętów
- dopuszcza się nachylenie ścian zewnętrznych z uwagi na uwarunkowania technologiczne

 "B&M" USŁUGI PROJEKTOWE TEL.: 0-692-459-250	OBIEKT: BUDOWA BEZODPŁYWOWEGO OSADNIKA ŚCIEKÓW SANITARNYCH WRAZ Z ZEWNĘTRZNYM ODCINKIEM WEWNĘTRZNEJ INSTALACJI SANITARNEJ DLA BUDYNKU WARSZTATU TERAPII ZAJĘCIOWEJ W DROGOMYŚLU POŁOŻONEGO NA DZIAŁCE NR 785/1, OBREB DROGOMYŚL PRZY UL. MODRZEWIOWEJ 1 W DROGOMYŚLU.		
INWESTOR: POWIATOWY DOM POMOCY SPOŁECZNEJ „FENIKS” W SKOCZOWIE ul. Sportowa 13 43-430 Skoczów		8,70 m	
NAZWA RYSUNKU : SCHEMAT ZBROJENIA ZBIORNIKA BEZODPŁYWOWEGO OSADNIKA ŚCIEKÓW ZB			
GRUDZIEŃ 2023 r.		SKALA : 1 : 20	
OPRACOWAŁ : inż. M. FILIPCZAK		PODPIS :	
PROJEKTOWAŁ : L. SZAROWSKI			
BRANŻA: INSTALACYJNA - SANITARNA		RYS. NR. S10.	